

# Technische lijst

ZIMIHC theater Stefanus  
www.zimihc.nl/verhuur/stefanus/

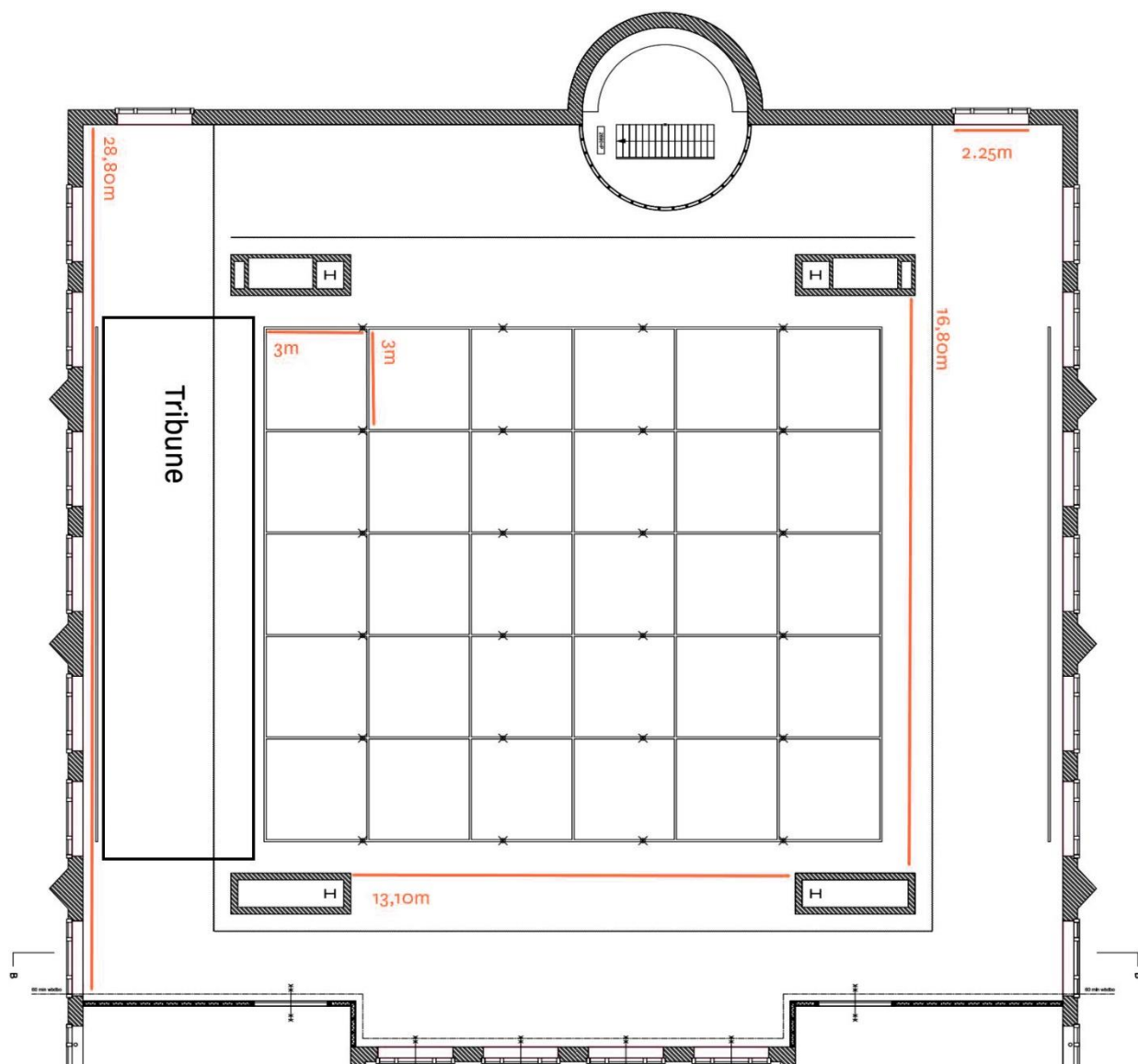


## Algemeen

Zitplaatsen	175 op vaste tribune (schuin oplopend), losse stoelen mogelijk tot max. 400.
Afmetingen zaal	Speelvlak 16 x 20 meter.
Theatervloer	Lichtgrijze gegoten vloer, niet verend.
Grid	Hoogte tot grid: gemiddeld tussen de 5,20m/5,30m . Puntlast 25 kg per meter. Neem contact op wanneer er veel gehangen moet worden. Grid: 5 velden van 3 x 3 m breed bij 6 velden van 3 x 3 m diep
Hoogte onderkant grid	5,20 meter
Horizondoek	Niet aanwezig.
Afstopping	Functioneel geheel van zwarte gordijnen op rails om te spelen met de diepte van de zaal (9/12/15 meter vanaf de tribunerand zijn standaard). Beperkte middelen aanwezig om een potenplan te maken.
Balletvloer	Zwart is aanwezig (gebruik vooraf melden).
Voordoek	Niet aanwezig.
Regie	Achterop de tribune links van het midden.
Laden en lossen	Via foyer of achterdeur aan Sao Paolodreef.

## Licht

Lampen	8x Selecon Rama ISO- 6 fresnel 7 x 50 degrees 1kW 4x Strand fresnel 1kW 4x Desisti fresnel 1kW 6x Coemar PC 1kW 4x ETC profiel 25/50 4x ETC profiel 15/30 2x Strand harmony 22/40 profiel 20x ETC multipar 575w 8x Tomcan par medium flood 1kW 36x (als 12 groepen van 3 armaturen) LED Showtec multipar 7-3 (LED parren hangen vast in het grid)
Lichttafel	ETC SmartFade 24-96 Op aanvraag mogelijk: Jands Vista T2. ETC Express 24/48
Dimmers	60 kringen 2kW DMX
Kleurfilters	Beperkt aanwezig.
Bekabeling	Voldoende voor eigen apparatuur.
Stellen	1 Alp hoogwerker voor licht stellen beschikbaar.



## Geluid

FOH	Dubbel Soundprojects SP2 set. Top en sub op vloer. Of: 2x Fohhn RT4 top ( gevlogen ) 2x Fohhn subs RS4
Monitoren	3x Renkus Heinz TRC 121/9 4x The Box Pro DSP 115 (actieve monitoren) 4x monitor versterkers
Geluidstafel	Allen & Heath Qu 24 (zonder iPad)
Multikabel	Analoog 24/8, gebruik digitaal stageblok vooraf melden i.v.m. beschikbaarheid.
Bekabeling	Voldoende voor eigen apparatuur.
Microfoons	Beperkt aanwezig. Een aantal SM58, PG57 en SM57. 2 draadloze handheld microfoons aanwezig (aparte huurprijs).
Statieven	8x hoog 4x laag

## Video

---

Projectiescherm	5 x 3,15 meter (staand op poten)
Projector	Sony VPL-FH60
Input	HDbaseT. HDMI converter op regie positie.

---

## Stroom

---

125A CEE rood in dimmerruimte (zitten huisdimmers op).

4x 32a CEE rood, verdeeld door de zaal.

4x 16A CEE rood, verdeeld door de zaal.

12x 16A Shuko, verdeeld door de zaal.

---

## Aandachtspunten

---

Open vuur is niet toegestaan. In het gebouw geldt een rookverbod.

Tillen: max. 20 kg per persoon.

Special effects altijd vooraf overleggen.

Rookmachines geen probleem, wel vooraf melden.

Technisch plan en draaiboek moet minimaal 2 weken van te voren bekend zijn.

Persoonlijke beschermingsmiddelen altijd gebruiken.

Bij twijfel over de haalbaarheid van je voorstelling in onze zaal: neem contact op!

---

## Technisch contact

Rogier Janssen (Hoofd Techniek)

E-mail: [r.janssen@zimihc.nl](mailto:r.janssen@zimihc.nl)

Telefoon: [06-29427278](tel:06-29427278) (ma-vr 10:00-17:00) \* Bij geen gehoor werkt een WhatsApp-bericht het snelst.